



## DESCRIPTION DE L'OPPORTUNITÉ

La Société du Vieux-Port de Montréal Inc. (SVPM) recherche un locataire commercial pour l'exploitation d'un espace emblématique situé à la pointe de l'Horloge afin de compléter le secteur avec ses autres attractions et commerces avoisinants.

### USAGE

La SVPM offre la possibilité aux différents proposant de présenter un projet de développement qui pourrait inclure une attraction, un restaurant, ou tout projet pertinent pour des installations actuelles de la pointe de l'Horloge. Le projet doit demeurer accessible au public. Aucune occupation de discothèque, d'événements privés ou de « Beach club » ne sera permise.

### DISPONIBILITÉ

L'espace à louer est disponible à partir de maintenant, pouvant être en opération de mai à octobre.

### ESPACE À LOUER

La pointe de l'Horloge occupe une superficie modulable, avec un lot total exploité pour des activités récréotouristiques, de la restauration et de la programmation légère.

**Superficie du lot utilisable :** Approximativement 56 000 pi<sup>2</sup> (voir plans disponibles).

#### Dimensions des bâtiments :

3 conteneurs de 20 pieds reliés ensemble forment une concession alimentaire et 3 autres conteneurs de 20 pieds forment un pavillon technique abritant du rangement et des toilettes.

1 conteneur 40 pieds et 1 conteneur 20 pieds servant de rangement.

**Services publics disponibles :** électricité, eau, drainage sanitaire. Le site peut être rénové ou réaménagé selon le projet, aux frais du proposant.

### ACCÈS

Situé au quai de l'Horloge, Vieux-Port de Montréal.



Métro Champ de Mars à 15 minutes à pied.



Stationnement quai de l'Horloge.

## DÉPOSER UN PROJET

La SVPM prendra une décision globale basée sur :

- ❖ La qualité de l'offre proposée ; notamment par un exemple de programme d'activités et la clientèle visée ;
- ❖ La pertinence du concept en harmonie avec l'offre existante du Site ;
- ❖ La contribution au secteur du quai de l'Horloge par son achalandage et son dynamisme ;
- ❖ La capacité à proposer un projet qui sera ouvert 7/7 minimalement du 24 juin à la fête du Travail et accessible au grand public ;
- ❖ Le loyer total (mensuel et à pourcentage) proposé, minimalement pour les mois de juin à septembre inclusivement.

Merci d'inclure :

- ✓ Une présentation de l'organisation ;
- ✓ Une présentation des produits et services offerts, incluant les prix ;
- ✓ Un plan d'affaires ou un plan d'investissement ;
- ✓ Un visuel ou croquis des installations et aménagements ;
- ✓ Les services techniques requis.

Merci de déposer votre projet avant le **16 février 2026** sur notre page web :

<https://www.vieuxportdemontreal.com/projets-commerciaux>

En cas de questions, vous pouvez nous écrire à [info\\_commerces@vieuxportdemontreal.com](mailto:info_commerces@vieuxportdemontreal.com)

*\*Le choix de projets se fera entièrement à la discrétion de la SVPM*

[www.vieuxportdemontreal.com](http://www.vieuxportdemontreal.com)

## INFORMATIONS GÉNÉRALES

Situé entre le Vieux-Montréal et le fleuve Saint-Laurent sur une étendue de 2,5 kilomètres, le Vieux-Port de Montréal est un [site récréotouristique](#) et un lieu de rendez-vous incontournable pour les [Montréalais et les touristes](#).

Le Vieux-Port de Montréal compte une moyenne de [6,3 millions de visiteurs annuellement](#) dont 4,5 millions pendant la saison estivale.

### ATTRACTIONS MAJEURES

Le site accueille des [attractions de renommée](#) :

- La Grande Roue de Montréal ;
- Tyrolienne et Bungee MTL ;
- Centre des sciences de Montréal ;
- Bota Bota spa-sur-l'eau ;
- Expériences Infinity.

### ÉVÈNEMENTS

Le site offre une [programmation diversifiée](#) et présente une panoplie d'événements culturels, culinaires, sportifs et musicaux ainsi que des festivals en plein air, dont certains de renommée internationale, comme le [Cirque du Soleil](#), [Igloofest](#) et [Jackalope](#) présentés au quai Jacques-Cartier.

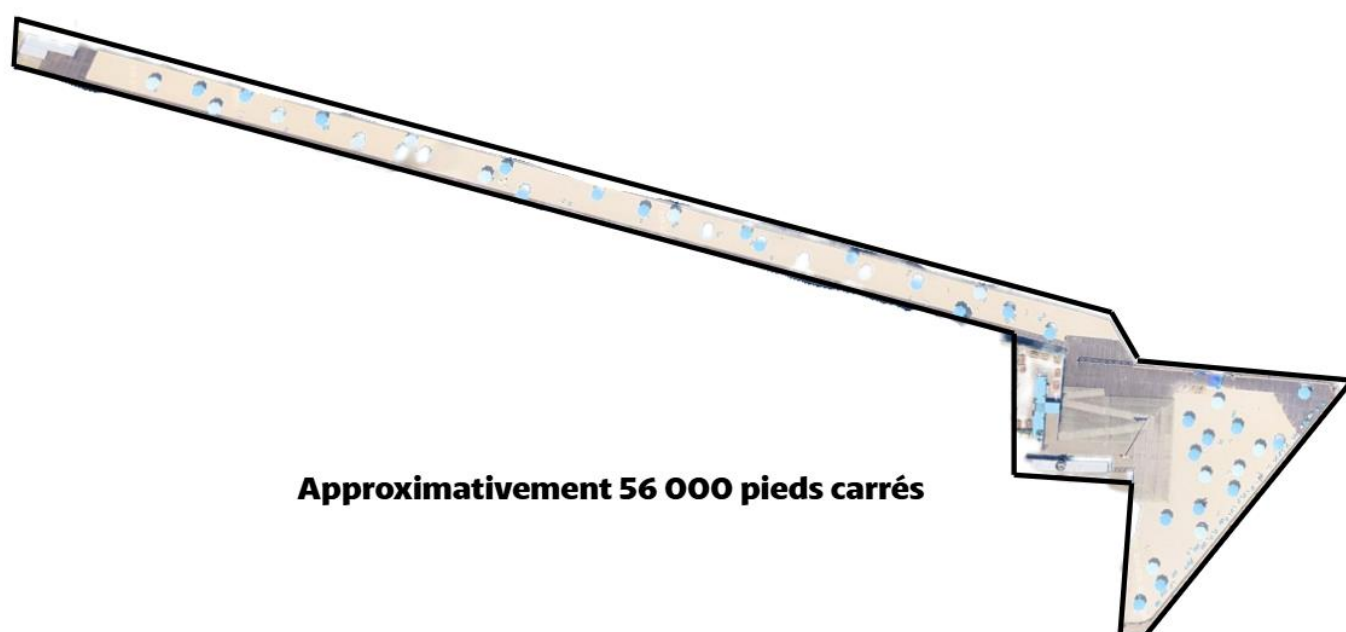
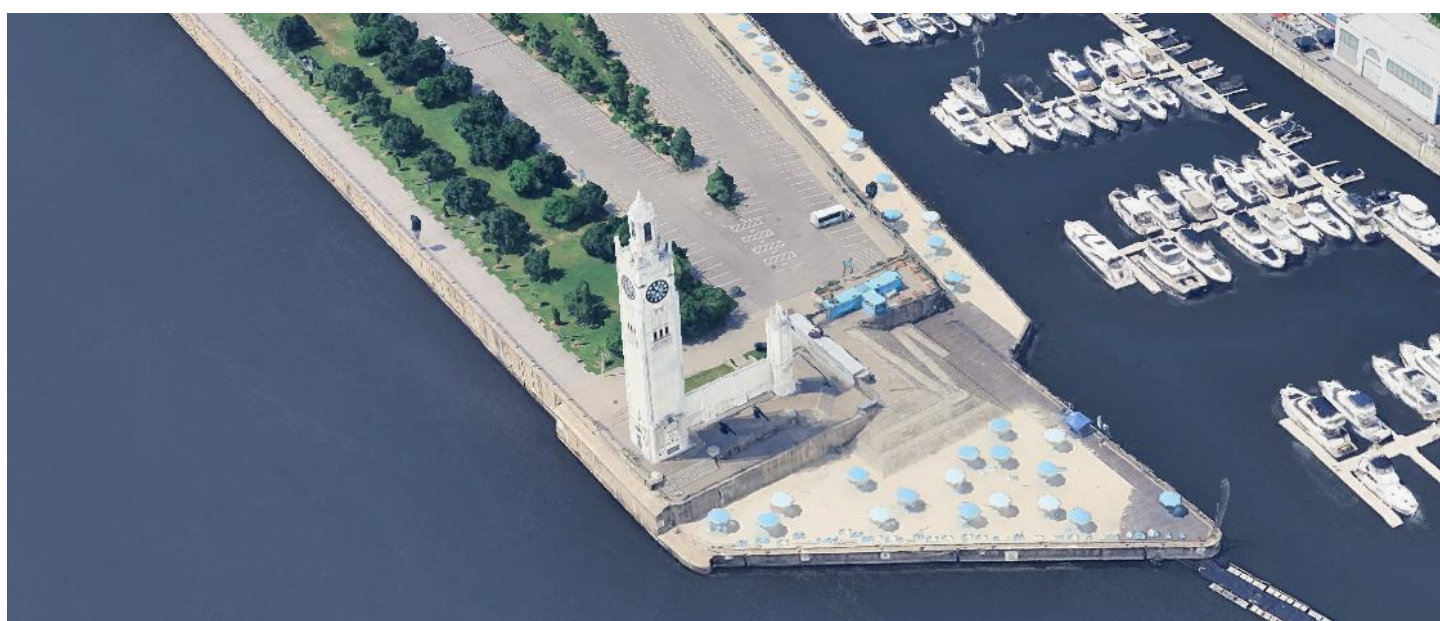
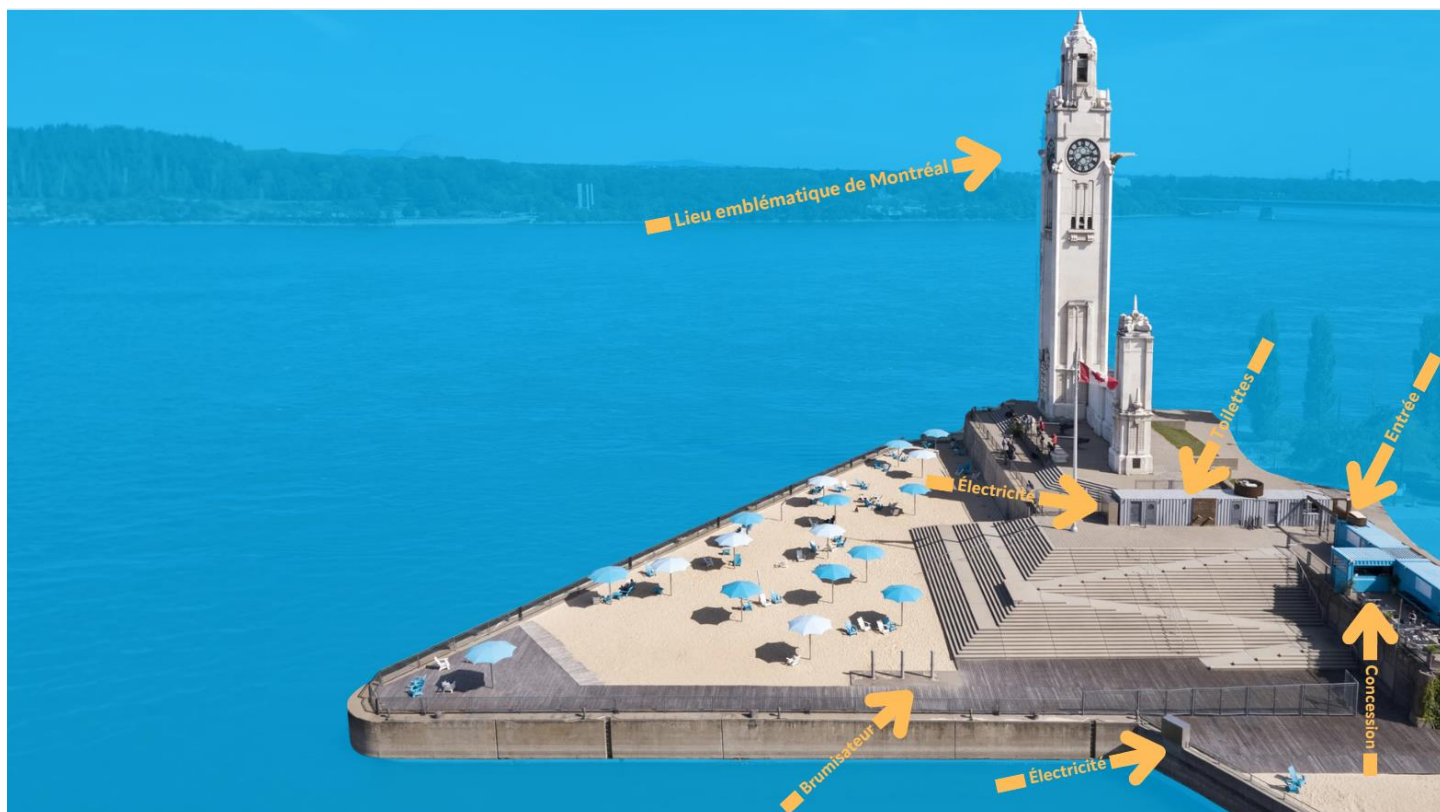
### COMMERCES AVOISINANTS

Au Quai de l'Horloge, on retrouve [Le Yacht Club de Montréal](#), [Saute-Mouton](#) et [SOS Labyrinthe](#). Aux alentours, on retrouve [la Grande Roue de Montréal](#) et [Tyrolienne MTL](#).

Le plateau événementiel situé à proximité accueille de nombreux événements annuellement.

### DETAILS IMPORTANTS

L'ensemble des activités doivent respecter une fermeture au plus tard à 21h, sauf les soirs de feux d'artifices. D'autres détails techniques ainsi que des images sont disponibles [via cette présentation](#).



**Approximativement 56 000 pieds carrés**